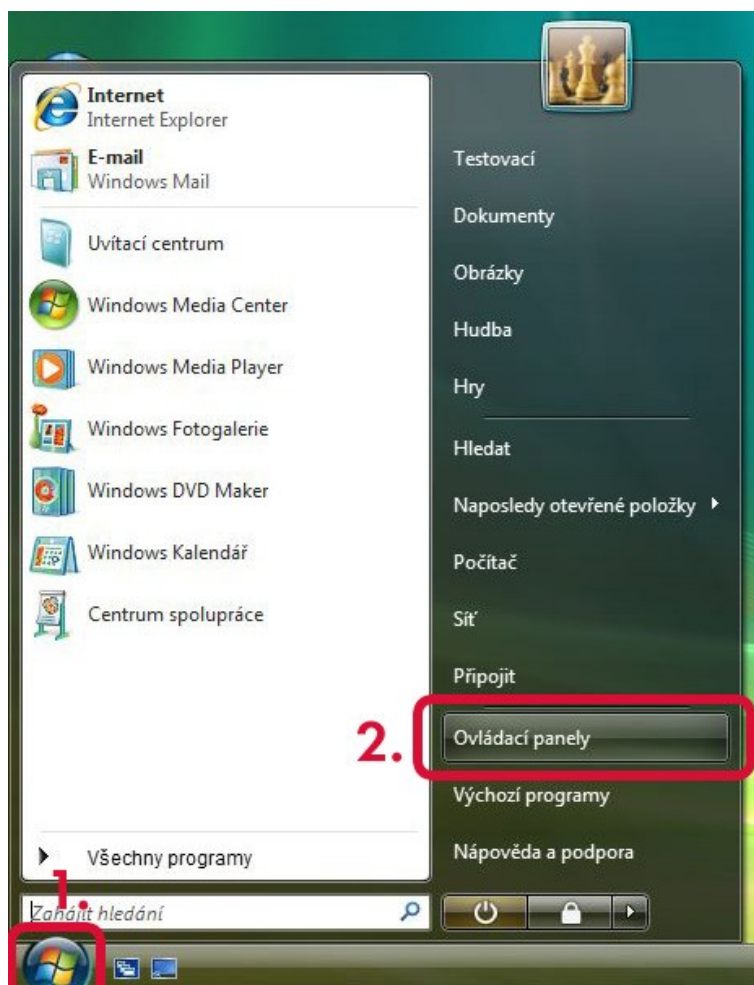


Nastavení automaticky přidělené IP adresy a serveru DNS operační systém Windows Vista

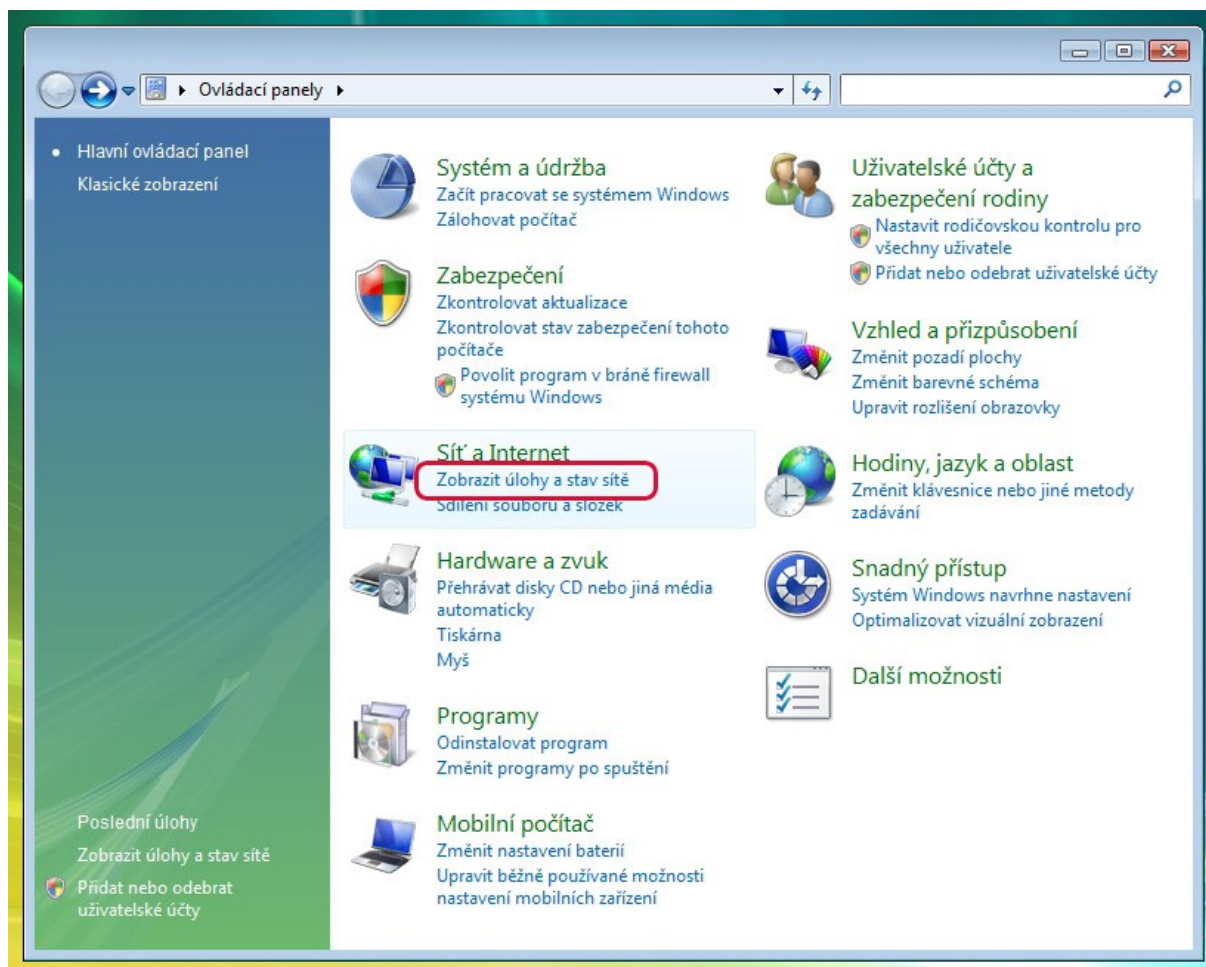
Toto nastavení je pro Vás vhodné v případě že používáte router, nebo jiné zařízení, které automaticky přiděluje Vašemu počítači IP adresu.

1. Klikněte na tlačítko **Start** v levém spodním okraji obrazovky (viz. obr. 1 - krok 1).
2. V nabídce Start klikněte na položku **Ovládací panely** (viz. obr. 1 - krok 2).



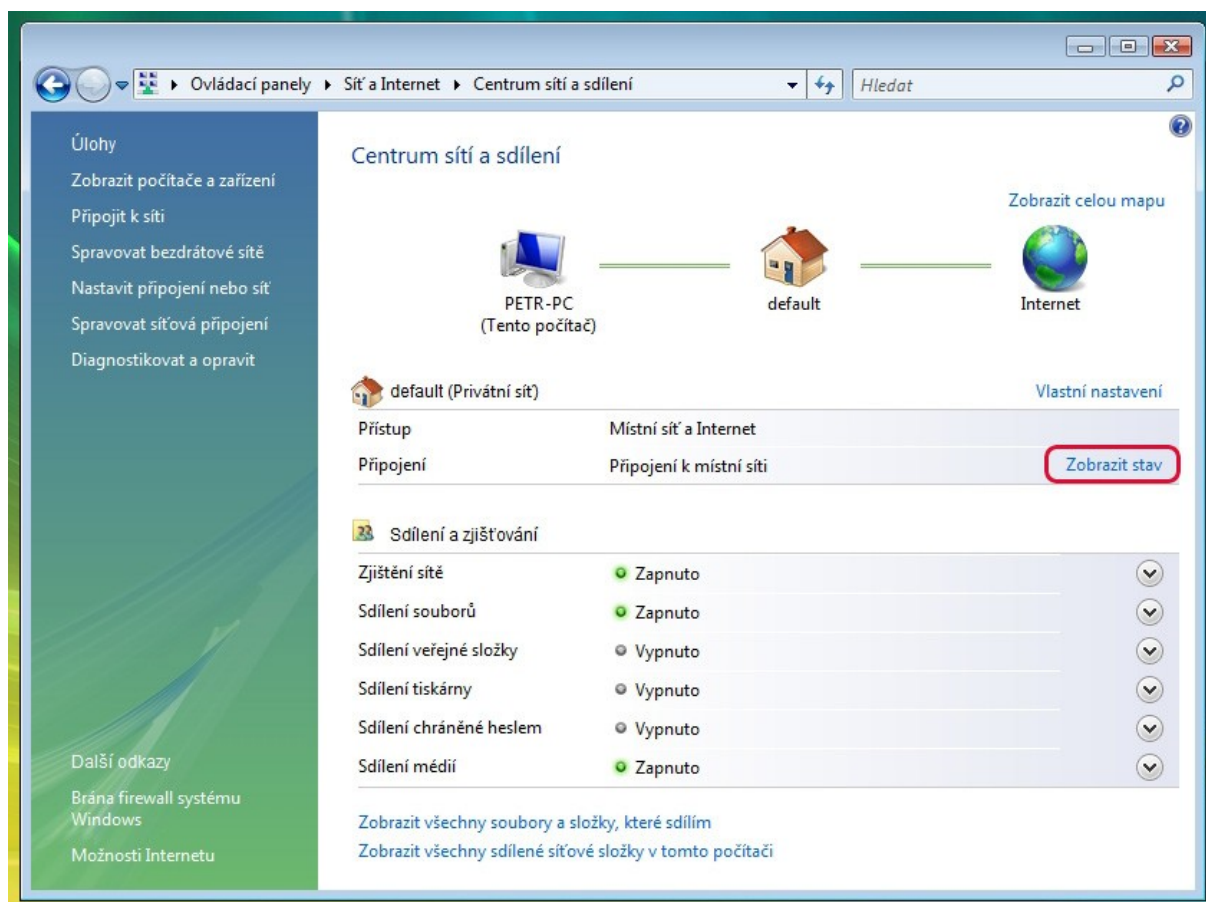
obr. 1

3. V oddílu **Síť a internet** klikněte na položku **Zobrazit úlohy a stav sítě** (viz. obr. 2)



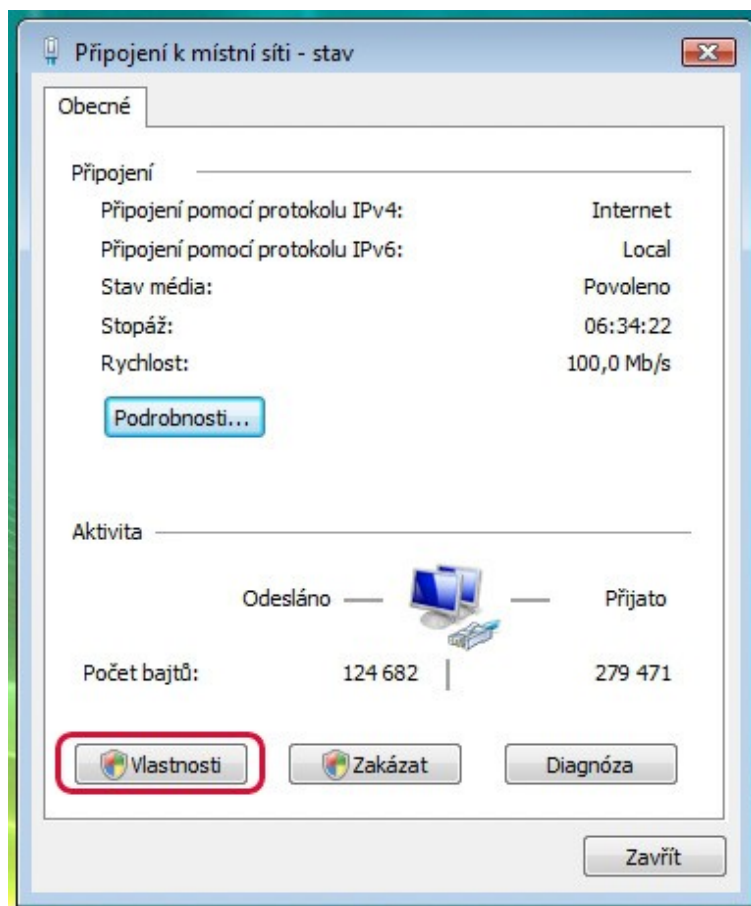
obr. 2

4. **Výběr správného adaptéru** - vyberte adaptér, kterým jste připojeni - pozor může tu být více adaptérů. Pokud nevíte, který to je, vytáhněte kabel z počítače. Uvidíte, který adaptér se vám v zobrazení odpojí. U požadovaného adaptéru klikněte na položku **Zobrazit stav** (viz. obr. 3).



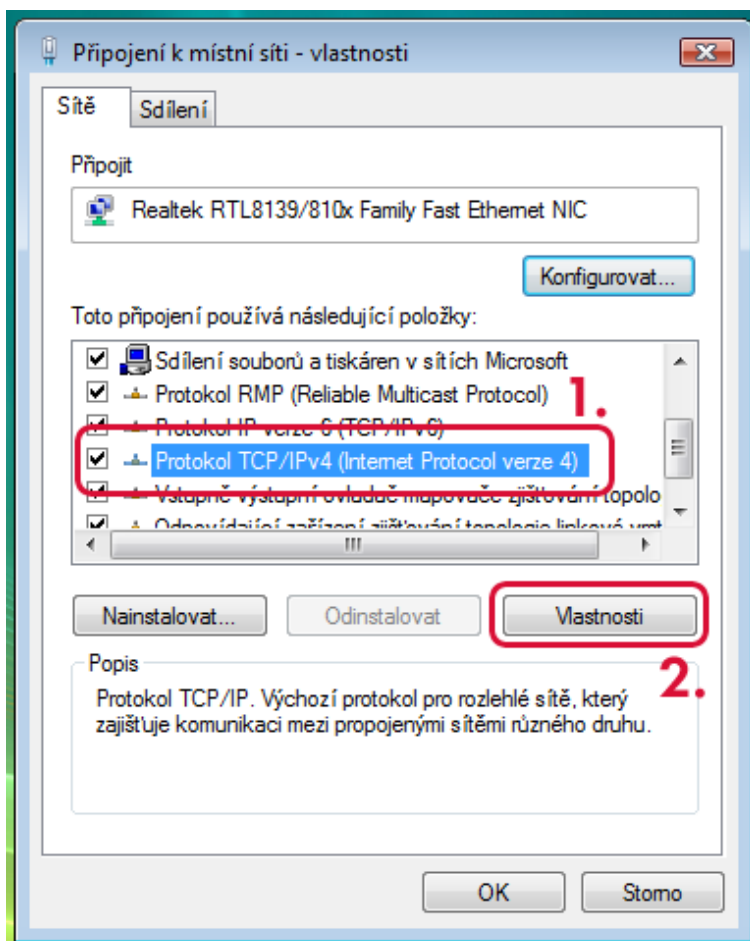
obr. 3

5. **Připojení k místní síti** - zde klikněte na tlačítko **Vlastnosti** (viz. obr. 4).
 Po kliknutí si ještě systém vyžádá potvrzení, že jste tuto akci provedli skutečně vy.
 Klikněte na tlačítko **Pokračovat**. Jedná se o ochranu proti vnějším útokům na operační systém.



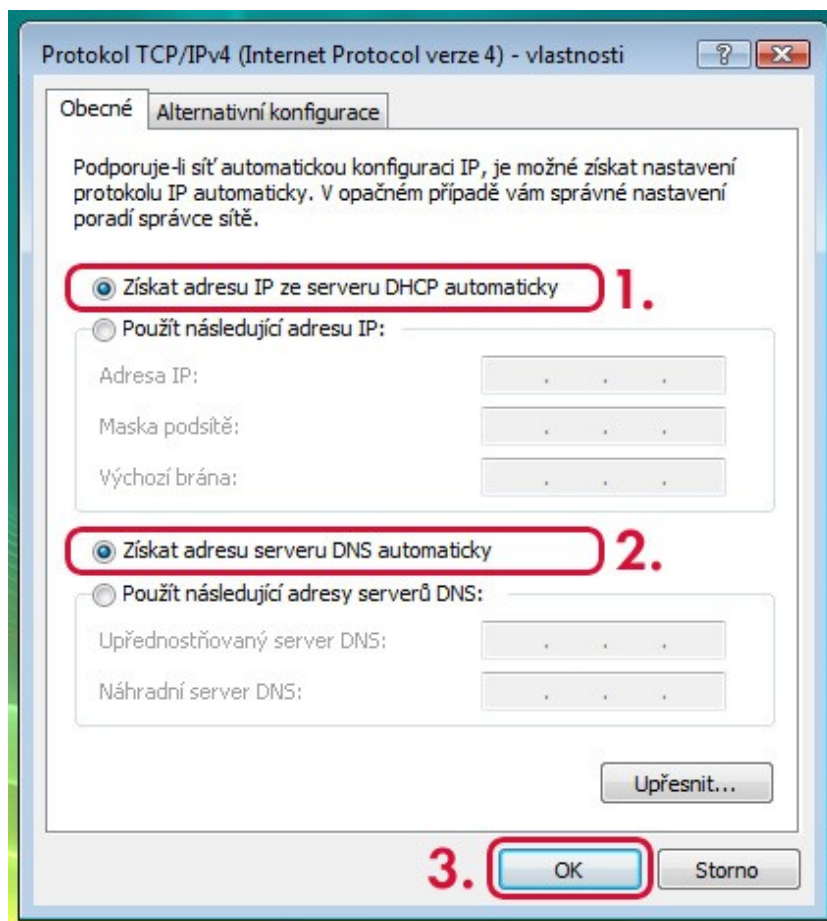
obr. 4

6. **Výběr protokolu** – klikněte na položku **Protokol TCP/IPv4** (viz. obr. 5 - krok 1).
7. Nyní klikněte na tlačítko **Vlastnosti** (viz. obr. 5 - krok 2).



obr. 5

8. Klikněte na volbu **Získat adresu IP ze serveru DHCP automaticky** – údaje přiděluje automaticky router, nebo jiné zařízení (viz. obr. 6 - krok 1).
9. Klikněte na volbu **Získat adresu serveru DNS automaticky** – údaje přiděluje automaticky router, nebo jiné zařízení (viz. obr. 6 - krok 2).
10. Klikněte na tlačítko **OK** (viz. obr. 6 - krok 3).



obr. 6