

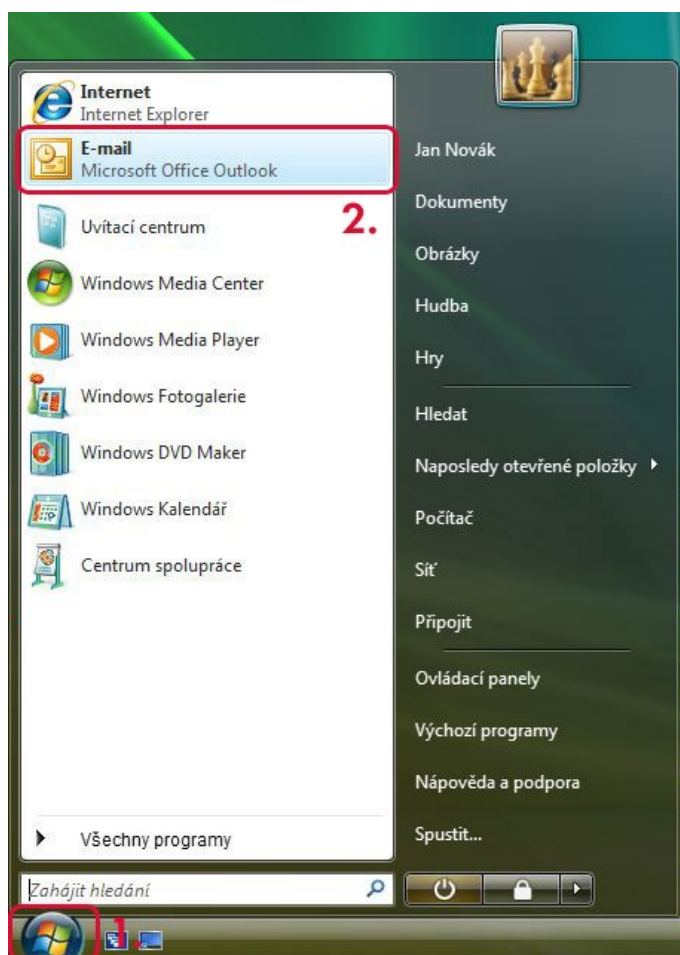
## Nastavení e-mailového účtu Outlook 2003

### Nastavení bude demonstrováno na následujícím příkladu:

Obdrželi jste následující údaje k nastavení vaší e-mailové schránky:

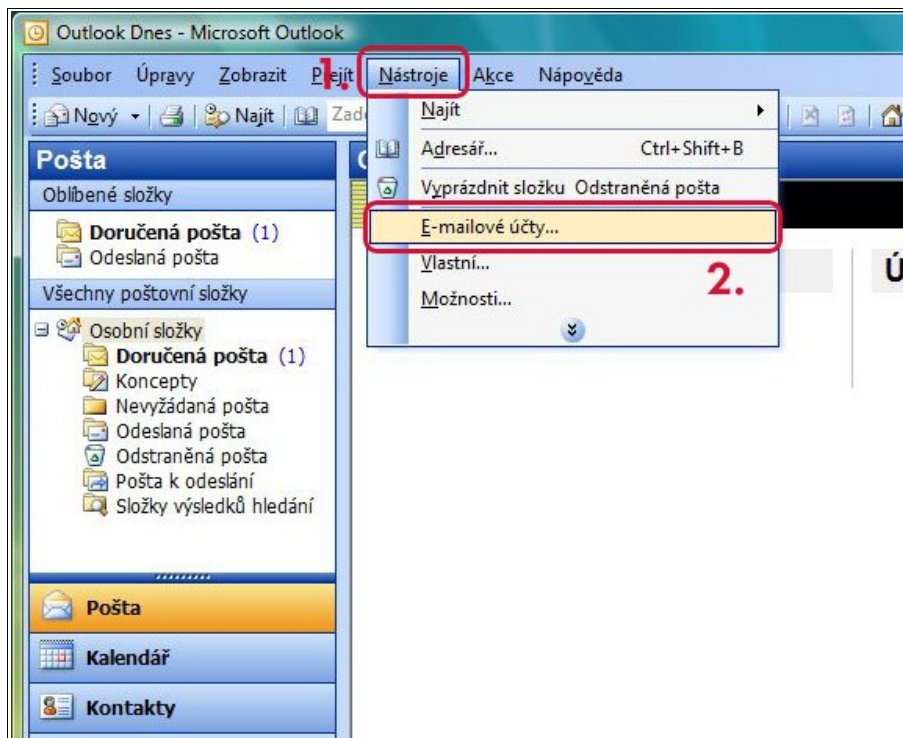
- e-mailová adresa: jan.novak@smartone.cz
- přihlašovací jméno: jan.novak
- heslo: 12345678910
- adresa serveru příchozí pošty (POP3): pop3.smartone.cz
- adresa serveru odchozí pošty (SMTP): smtp.smartone.cz

1. V levé spodní části vaší obrazovky klikněte na tlačítko **Start** (viz. obr. 1 – krok 1).
2. V nabídce Start klikněte na položku **E-mail (Microsoft Office Outlook)** pro spuštění programu Outlook 2003 (viz. obr. 1 – krok 2). Tento postup se může lišit v závislosti na vašem osobním nastavení nabídky Start.



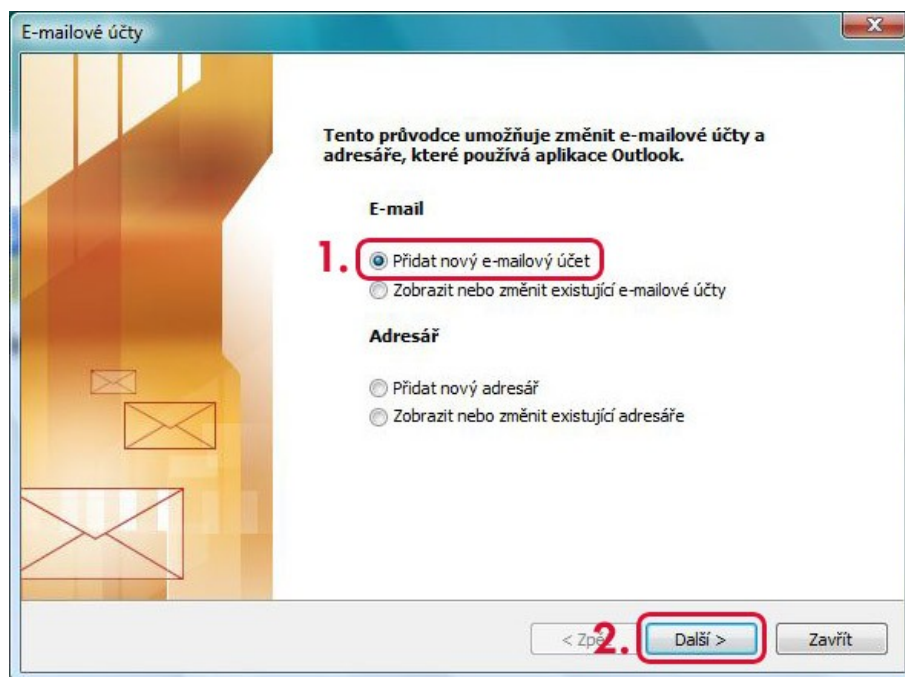
obr. 1

3. V horním menu programu Outlook 2003 klikněte na položku **Nástroje** (viz. obr. 2 - krok 1).
4. Zobrazí se podnabídka, ve které klikněte na položku **E-mailové účty** (viz. obr. 2 – krok 2).



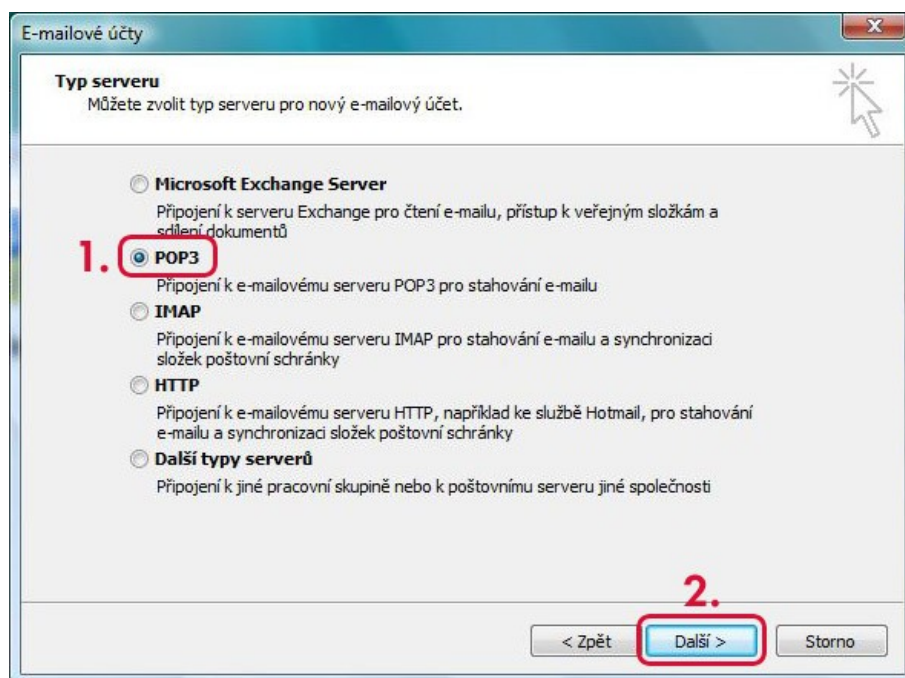
obr. 2

5. **E-mailové účty** – v tomto okně klikněte na položku **Přidat nový e-mailový účet** (viz. obr. 3 – krok 1).
6. Klikněte na tlačítko **Další** (viz. obr. 3 – krok 2).



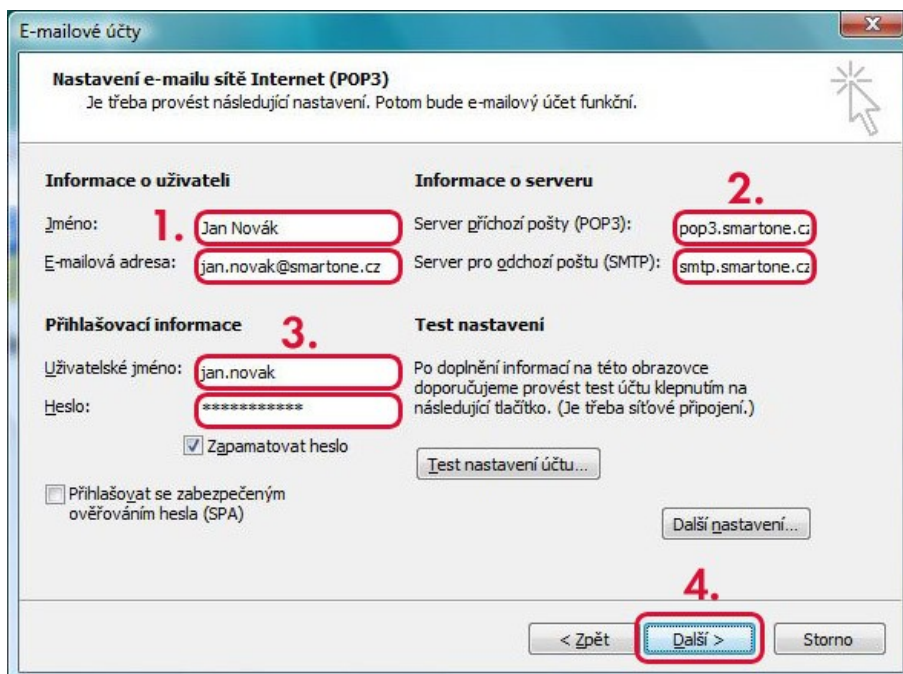
obr. 3

7. **Typ serveru** - v tomto kroku vyberte **možnost POP3** (viz. obr. 4 – krok 1).
8. Volbu potvrďte kliknutím na tlačítko **Další** (viz. obr. 4 – krok 2).



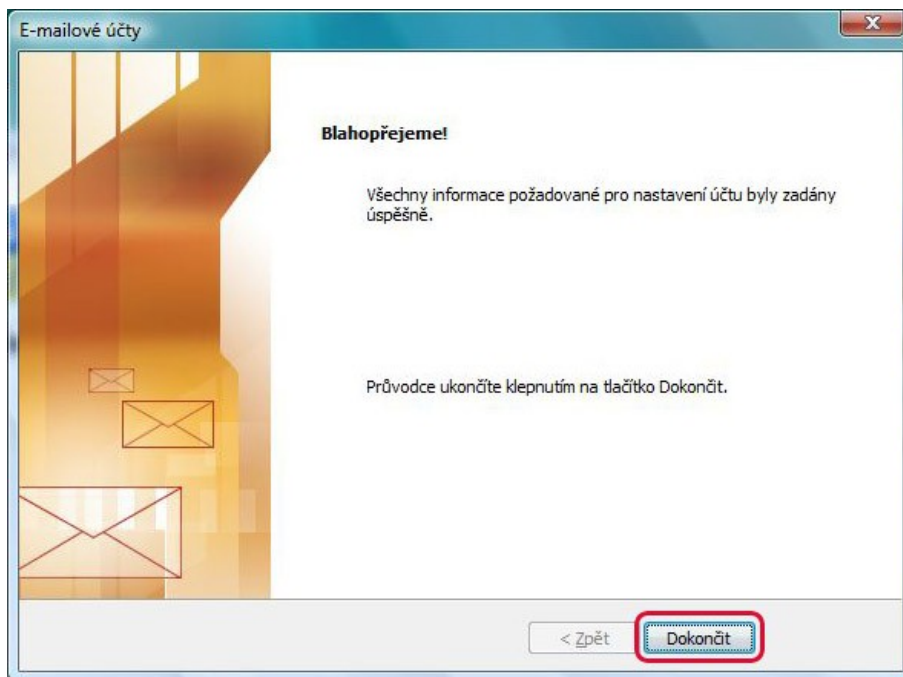
obr. 4

9. **Informace o uživateli** – zadejte jméno uživatele a e-mailovou adresu účtu, který právě nastavujete (viz. obr. 5 – krok 1).
10. **Informace o serveru** - do políčka **Server příchozí pošty (POP3)** zadejte adresu **pop3.smartone.cz** (viz. obr. 5 – krok 2). Do pole **Server pro odchozí poštu (SMTP)** zadejte adresu **smtp.smartone.cz** (viz. obr. 5 – krok 2). Server odchozí pošty se přímo váže k síti, ke které jste v dané chvíli připojeni a zřizuje jej poskytovatel tohoto internetového připojení (provozovatel sítě). V případě, že nastavujete tento e-mailový účet na počítači mimo síť SmartOne, vyžádejte si od vašeho poskytovatele adresu jeho serveru odesílané pošty a vyplňte ji místo uvedených údajů.
11. **Přihlašovací informace** – do polí **Uživatelské jméno** a **Heslo** zadejte obdržené údaje (v našem případě jan.novak / 12345678910) (viz. obr. 5 – krok 3).
12. Pokračujte kliknutím na tlačítko **Další** (viz. obr. 5 – krok 4).



obr. 5

13. **Dokončení nastavení e-mailového účtu** – pro dokončení klikněte na tlačítko **Dokončit** (viz. obr. 6).



obr. 6

Test správnosti nastavení můžete provést odesláním e-mailu sami sobě. Pokud budete posílat z a na účet, který jste si právě nastavili a tento vám v pořádku dorazí zpět, je vše nastaveno korektně.