

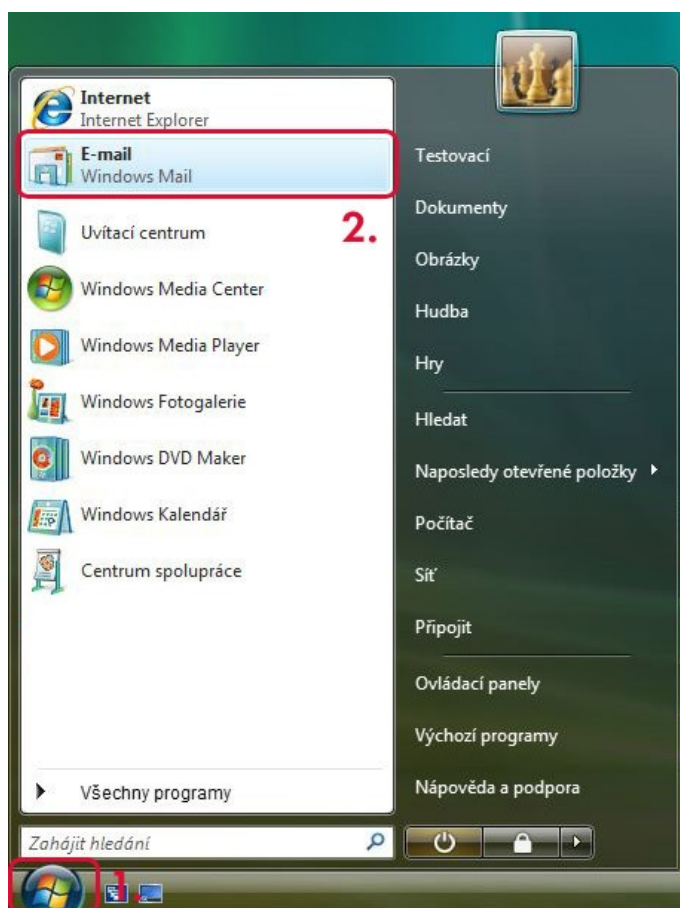
Nastavení e-mailového účtu Windows Mail operační systém Windows Vista

Nastavení bude demonstrováno na následujícím příkladu:

Obdrželi jste následující údaje k nastavení vaší e-mailové schránky:

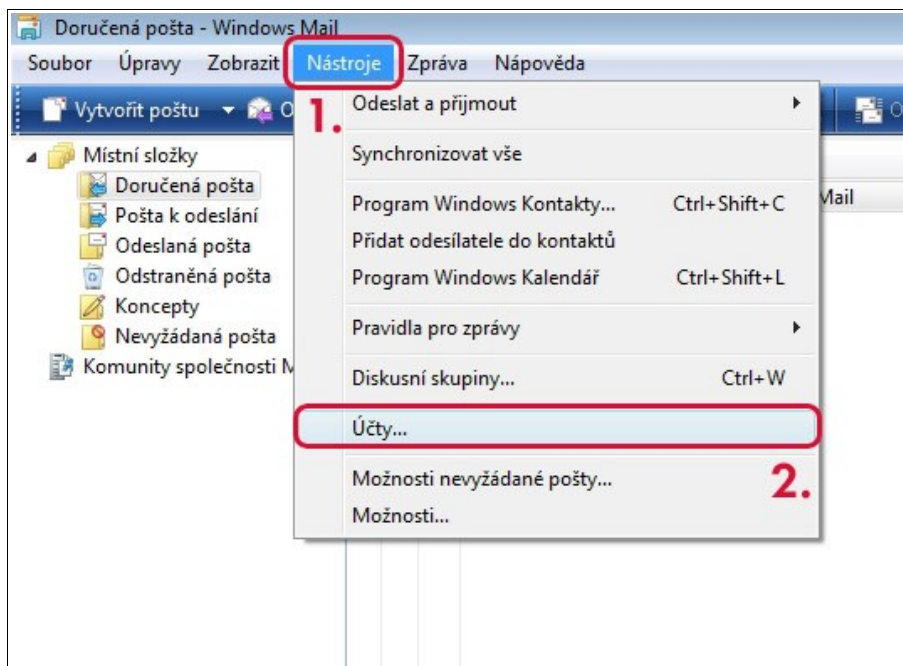
- e-mailová adresa: jan.novak@smartone.cz
- přihlašovací jméno: jan.novak
- heslo: 12345678910
- adresa serveru příchozí pošty (POP3): pop3.smartone.cz
- adresa serveru odchozí pošty (SMTP): smtp.smartone.cz

1. V levé spodní části vaší obrazovky klikněte na tlačítko **Start** (viz. obr. 1 – krok 1).
2. V nabídce Start klikněte na položku **E-mail (Windows Mail)** pro spuštění programu Windows Mail (viz. obr. 1 – krok 2). Tento postup znázorňuje původní stav nastavení systému. Může se lišit v závislosti na vašem osobním nastavení nabídky Start.



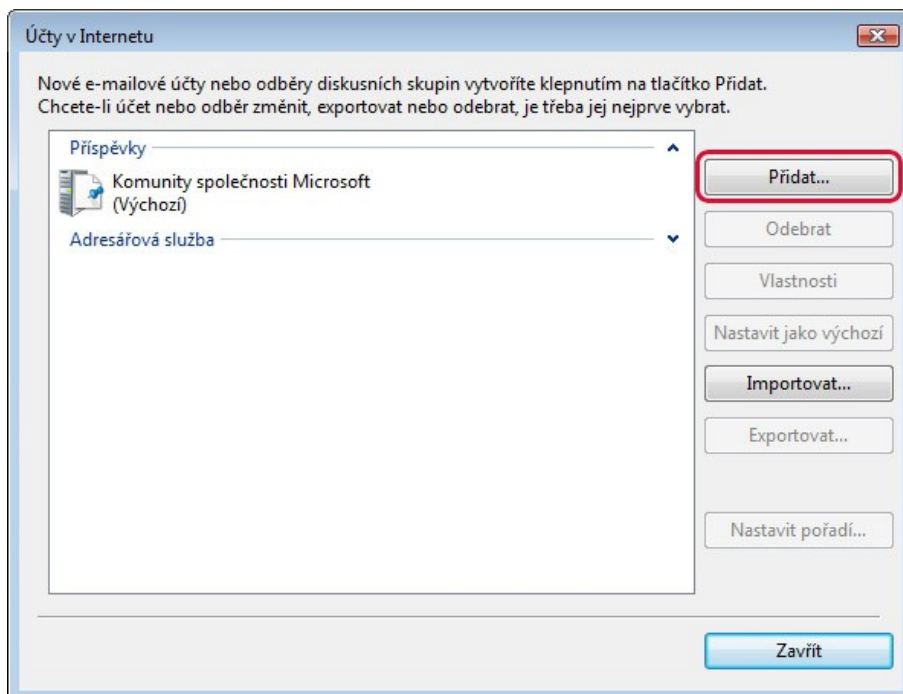
obr. 1

3. V horním menu programu Windows Mail klikněte na položku **Nástroje**
4. (viz. obr. 2 - krok 1).
5. Zobrazí se podnabídka, ve které klikněte na položku **Účty** (viz. obr. 2 – krok 2).



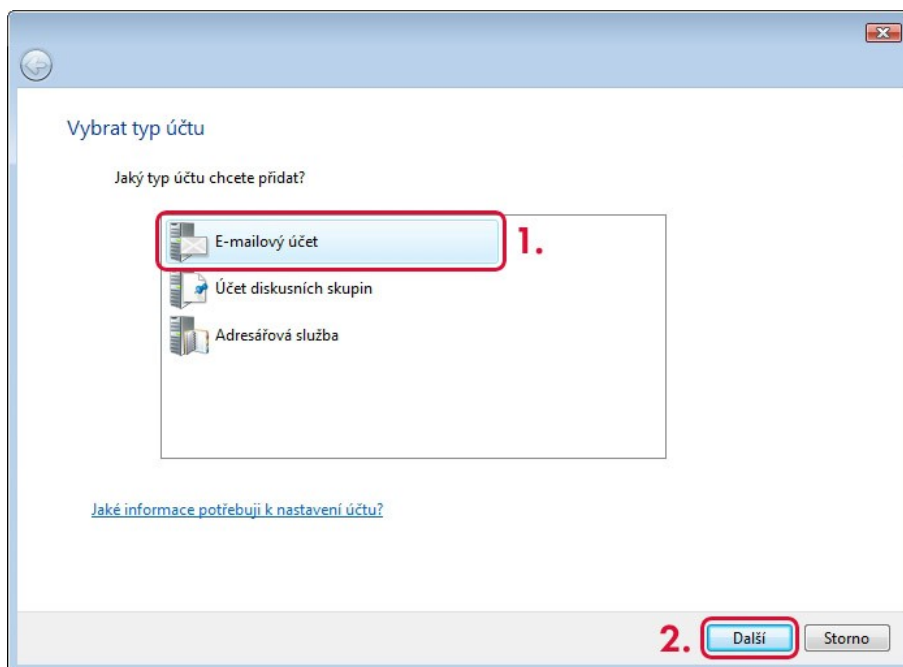
obr. 2

6. **Účty v internetu** – v tomto okně klikněte na tlačítko **Přidat ...** (viz. obr. 3).



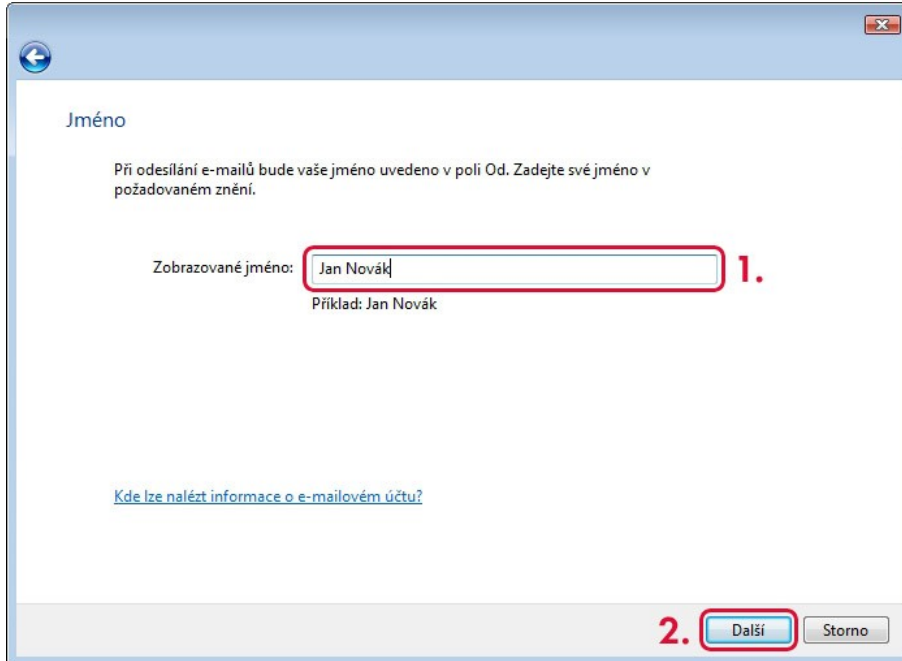
obr. 3

7. V tomto kroku klikněte na tlačítko **E-mailový účet** (viz. obr. 4 – krok 1).
8. Volbu potvrďte kliknutím na tlačítko **Další** (viz. obr. 4 – krok 2).



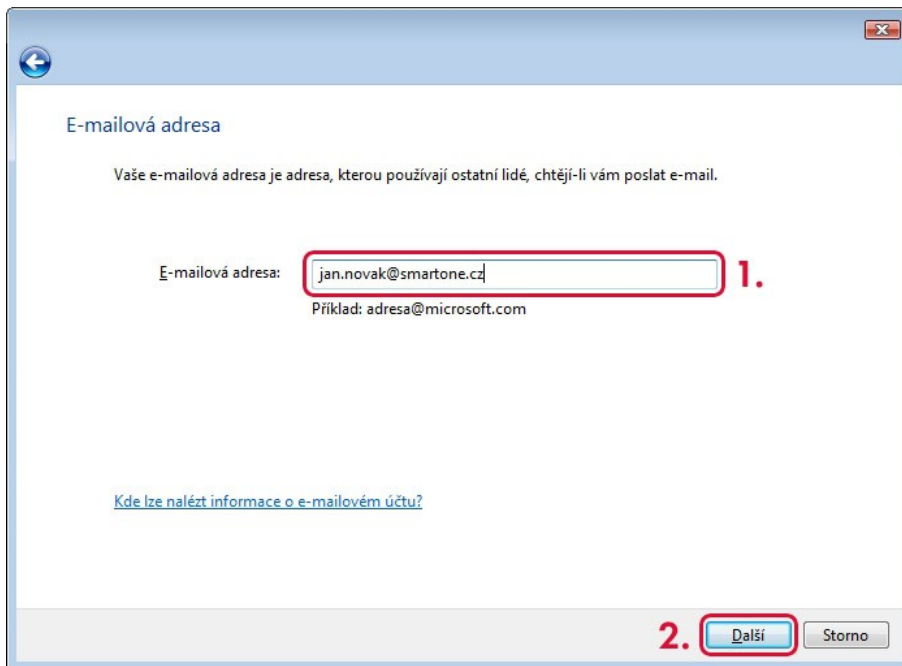
obr. 4

9. **Zobrazované jméno** – zadejte požadovaný tvar zobrazení pole Od v odeslaném e-mailu (viz. obr. 5 – krok 1).
10. Pokračujte kliknutím na tlačítko **Další** (viz. obr. 5 – krok 2).



obr. 5

11. **E-mailová adresa** – zadejte e-mailovou adresu účtu, který právě nastavujete (viz. obr. 6 – krok 1).
12. Pokračujte kliknutím na tlačítko **Další** (viz. obr. 6 – krok 2).



E-mailová adresa

Vaše e-mailová adresa je adresa, kterou používají ostatní lidé, chtějí-li vám poslat e-mail.

E-mailová adresa: 1.

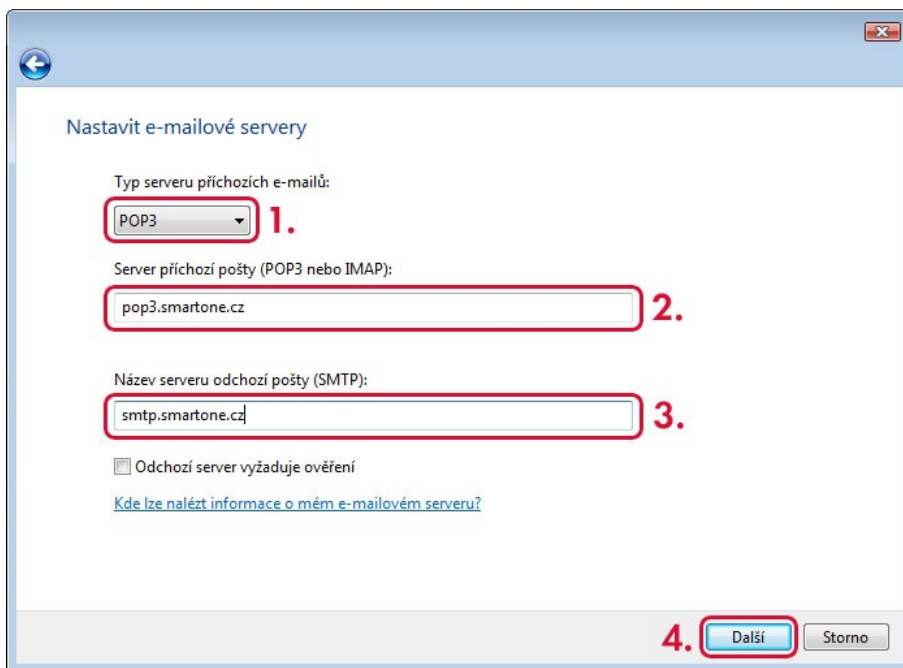
Příklad: adresa@microsoft.com

[Kde lze nalézt informace o e-mailovém účtu?](#)

2.

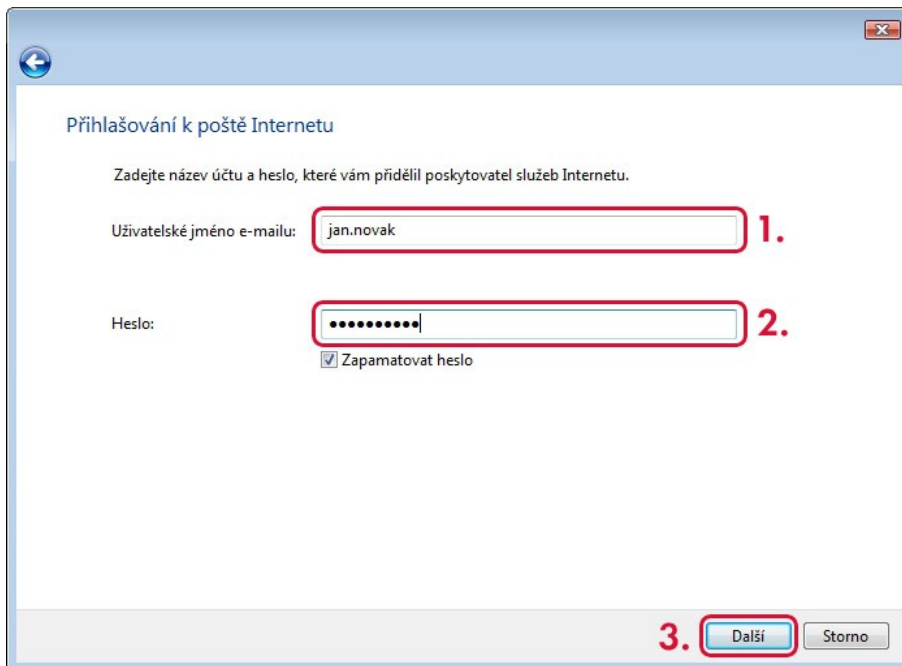
obr. 6

13. Volbu **Typ serveru příchozích e-mailů** ponechte na položce **POP3** (viz. obr. 7 – krok 1).
14. Do pole **Server příchozí pošty** zadejte adresu **pop3.smartone.cz** (viz. obr. 7 – krok 2).
15. Do pole **Název serveru odchozí pošty** zadejte adresu **smtp.smartone.cz** (viz. obr. 7 – krok 3). Server odchozí pošty se přímo váže k síti, ke které jste v dané chvíli připojeni a zřizuje jej poskytovatel tohoto internetového připojení (provozovatel sítě). V případě, že nastavujete tento e-mailový účet na počítači mimo síť SmartOne, vyžádejte si od vašeho poskytovatele adresu jeho serveru odesílané pošty a vyplňte ji místo uvedených údajů.
16. Pokračujte kliknutím na tlačítko **Další** (viz. obr. 7 – krok 4).



obr. 7

17. **Uživatelské jméno e-mailu** – zadejte obdržené uživatelské jméno (v našem případě jan.novak) (viz.obr. 8 – krok 1).
18. **Heslo** – zadejte obdržené heslo (v našem případě 12345678910) (viz.obr. 8 – krok 2).
19. Pokračujte kliknutím na tlačítko **Další** (viz. obr. 8 – krok 3).



Přihlašování k poště Internetu

Zadejte název účtu a heslo, které vám přidělil poskytovatel služeb Internetu.

Uživatelské jméno e-mailu: 1.

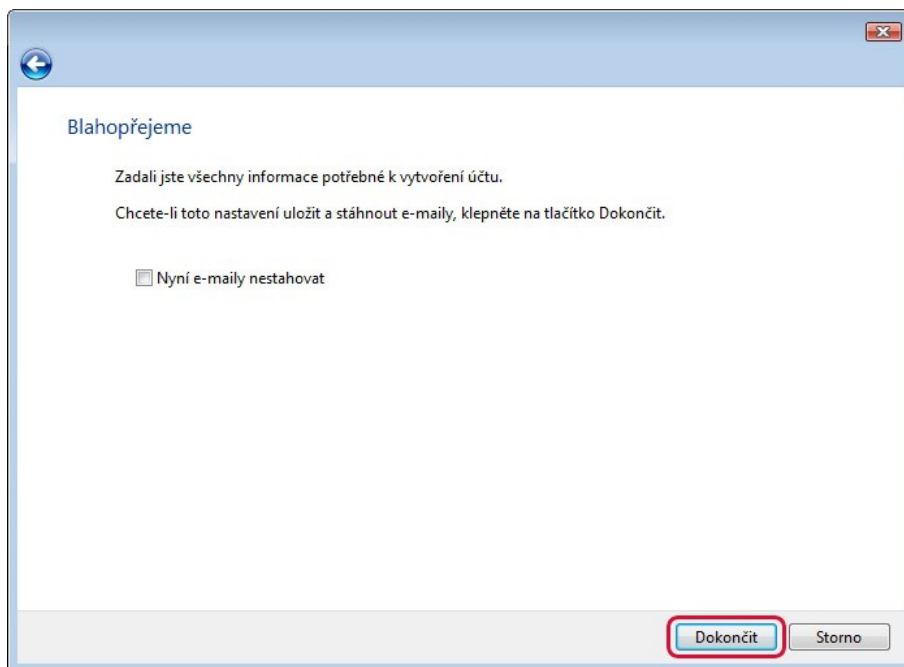
Heslo: 2.

Zapamatovat heslo

3.

obr. 8

20. Nastavení dokončete kliknutím na tlačítko **Dokončit** (viz. obr. 9).



obr. 9

Test správnosti nastavení můžete provést odesláním e-mailu sami sobě. Pokud budete posílat z a na účet, který jste si právě nastavili a tento vám v pořádku dorazí zpět, je vše nastaveno korektně.